

# Penser l'ETP de demain

## Les apports de la santé communautaire et de l'éducation populaire

### *Les semeurs de santé, retour d'une expérience bretonne*



Hélène Denoual  
Plateforme ETP- Lorient-Quimperlé  
Cap Autonomie Santé

1. Les constats en éducation thérapeutique sur le territoire
2. Genèse du projet des semeurs de santé, un projet au croisement de l'ETP, de la santé communautaire et de l'éducation populaire
3. Les apports de la santé communautaire et de l'éducation populaire pour penser les enjeux de l'ETP

# 1. Les constats en éducation thérapeutique : Focus sur le Territoire de Lorient -Quimperlé



## L'ETP sur notre territoire

- Des programmes de proximité en ambulatoire: maisons de santé
- Des projets co-portés entre la ville, l'hôpital et les associations
- Une offre de formation et d'ateliers ouvertes aux professionnels et patients
- Des instances de concertation

## Les questions qui reviennent

- Comment encourager les médecins traitants à inclure les patients ?
- Comment rendre accessible cette offre auprès des patients ?
- Comment développer un véritable partenariat avec les patients et les considérer comme co-acteurs des projets en éducation thérapeutique ?

### Des questionnements et constats partagés que l'on retrouve dans la littérature en ETP

(voir par ex. FOURNIER, BUTTET, LE LAY, 2009 ; HUGONENQ, PREVOST, ALBOUY-LLATY, 2020)

Avec un accent mis sur l'importance des compétences psychosociales et des ressources cognitives des patients pour construire des réponses à ces enjeux (MARGAT, DE ANDRADE, GAGNAYRE, 2014)

## 2. Les Semeurs de santé, un projet au croisement de l'ETP, de la santé communautaire et de l'éducation populaire



## Au niveau local :

Plateforme ETP Lorient-Quimperlé:  
Réunion de concertation

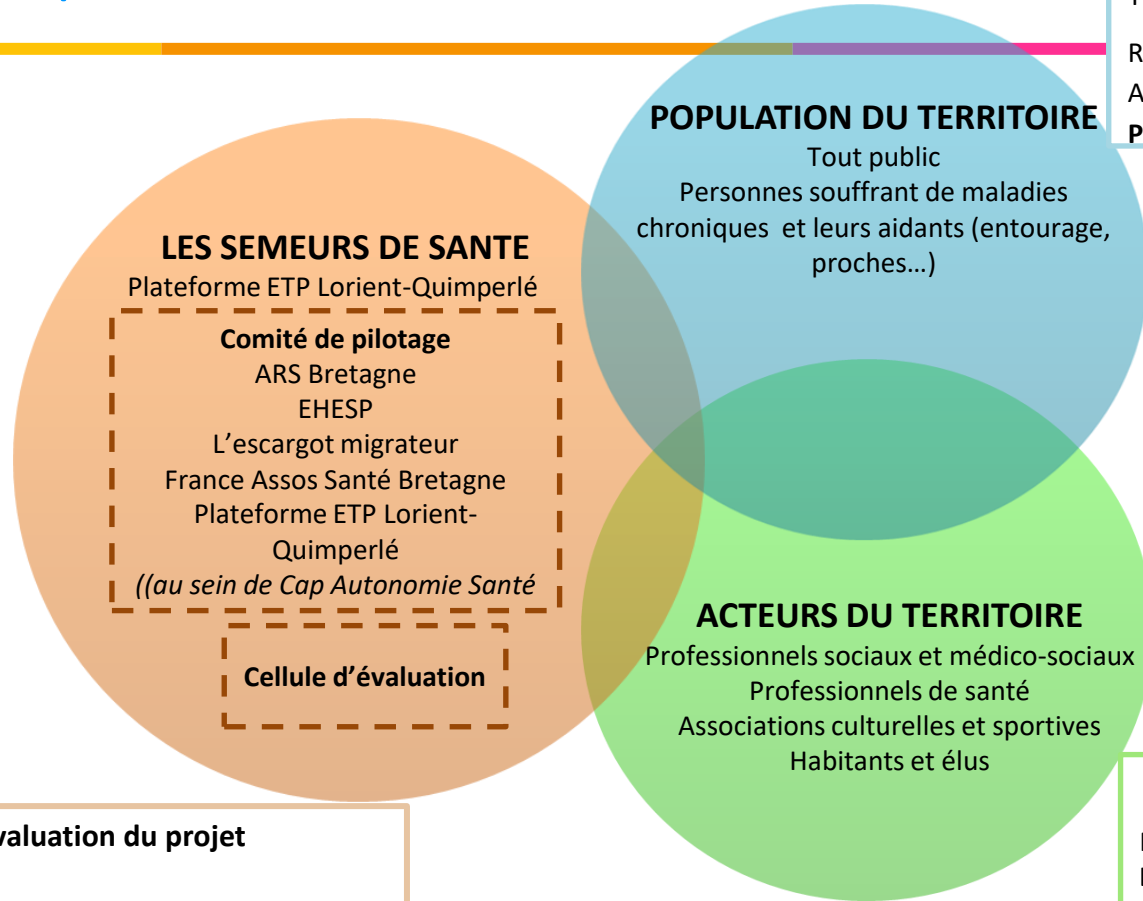


Rencontre avec des partenaires  
imaginer et construire un projet

**Au niveau national :**Projet expérimental  
autour de l'autonomie



1. Renforcer les capacités de l'utilisateur-patient et son entourage à s'affirmer dans la communication avec les professionnels de santé, à développer ses capacités d'analyse, de prise de décision leur permettant de gagner en autonomie. **Empowerment individuel**
2. Développer les capacités des acteurs professionnels et non professionnels de collectivités vulnérables en santé à coopérer et à organiser des actions en promotion de la santé manière autonome et pérenne. **Empowerment communautaire**
3. Identifier **les mécanismes sous-jacents** qui auront permis la réussite de ce projet pilote pour promouvoir les conditions de transférabilité dans d'autres territoires.



**Informations et échanges**

Entretiens et questionnaire « Ma santé, Mes attentes »

Théâtre forum - **Compagnie Théâtre de l'Opprimé**

Réunion « Droits et accès à la santé » - **France Assos Santé Bretagne**

Atelier autour de la confiance en soi et la prise de décision  
**Plateforme ETP Lorient-Quimperlé**



**Déploiement et évaluation du projet**

Temps d'interconnaissance  
Réflexion autour des outils, travaux, recueil de données créés  
Planification des actions convenues dans le projet  
Planification d'autres actions proposées ou à renouveler  
Validation des décisions de la coordination du projet  
Temps de travail de la cellule évaluation

**Formations et accompagnement**

Formation de 3 jours « Coopération et pratiques collectives »  
**L'Escargot migrateur**

Formation de 3 jours « Comment démêler les situations complexes »  
**L'Escargot migrateur**

**Journées d'accompagnement** autour de la coopération  
*Accompagnement en fonction des besoins pour assurer la pérennisation*



- ✓ Constitution de comités de coordination et de promotion du projet avec les acteurs locaux.
- ✓ Offre de formation « Stratégies de coopération » - « Apprendre à démêler des situations complexes » (partenaire : L'escargot migrateur).
- ✓ Possibilité de développer des projets en lien avec les besoins identifiés: Plus d'interactions, d'interface. Ex : Café mortel à Groix, Mise en place d'activité physique gratuite



### 3. Les apports de la santé communautaire et de l'éducation populaire pour penser les enjeux de l'ETP et en particulier les pratiques des plateformes d'ETP vers une approche globale de la santé des individus et des populations



### 3.1 Pratiques d'accompagnement en direction des équipes pluriprofessionnelles :

- ✓ Sensibiliser les équipes accompagnées à l'impact de leurs actions sur les inégalités sociales en santé
- ✓ Encourager les équipes pour qu'elles développent une approche territoriale et écosystémique de l'environnement de vie du patient
- ✓ Encourager les équipes à intégrer dès la conception de leur projet des patients

Liens avec les acteurs locaux, collectivités territoriales via les mairies et les CCAS, les associations

Ex: Intégration de représentants de patients dans les statuts

## 3.2 Pratiques d'accompagnement en direction des patients :

- ✓ Faire connaître l'ETP en allant à la rencontre des populations en proposant des ateliers « hors les murs »
- ✓ Rester vigilant aux modalités de participation et aux enjeux de pouvoir dans le cadre des espaces de concertation pour valoriser la parole des patients et des populations (*temps de parole et rapport de pouvoir*)



### 3.3 Pratiques d'accompagnement des territoires et de leur population

- ✓ Soutenir des professionnels hors du champ sanitaire pour développer des démarches en santé sur leur territoire dans une perspective d'intersectorialité
- ✓ Favoriser l'appropriation des problématiques de santé par les populations pour le développement de projets sur leur territoire : prise de conscience du rôle à jouer en tant qu'habitant
- ✓ Le plaidoyer: un nouveau rôle

décloisonner

enquête de co-  
conscientisation

- ✓ Santé communautaire et éducation populaire : un nouveau souffle, de nouvelles perspectives pour faire évoluer les pratiques d'accompagnement des plateformes d'ETP
- ✓ Temporalité, des projets qui peuvent s'adresser à des populations beaucoup plus larges avec un impact potentiellement plus important
- ✓ Réflexion amorcée au niveau du territoire pour une ETP au plus près des personnes

⤵ Jtiens à vous rassurer:  
on ne fera pas ce  
qui est prévu. ⤵

un des formateurs

*Carte de l'escargot migrateur-Formation coopération*

- ✓ FOURNIER C, BUTTET P., LE LAY E. . Prévention, éducation pour la santé et éducation thérapeutique en médecine générale. Baromètre santé médecins généralistes. 2009
- ✓ HUGONENQ N. PREVOST J. ALBOUY-LLATY M. Comprendre les déterminants du non-recours aux programmes d'éducation thérapeutique à partir du modèle de Levesque appliqué à un programme ambulatoire. Educ Ther Patient/Ther Patient Educ 2020
- ✓ KERGOAT Danièle . Se battre, disent-elles... Paris : La Dispute, « Le genre du monde ». 2012
- ✓ MARGAT A. DE ANDRADE V. GAGNAYRE R. « Health Literacy » et éducation thérapeutique du patient : quel rapport conceptuel et méthodologique ? Education thérapeutique du patient - Therapeutic Patient Education 2014 ;6(1) : 10105





Merci de votre attention