



Coordination des parcours individuels et coordination du territoire de santé

Coordinations

Le portrait du territoire de démocratie en santé

Le portrait du territoire de démocratie en santé **Lorient – Quimperlé** a été actualisé pour la période 2023 – 2027. Il s'agit d'un des documents constitutifs du diagnostic du **Projet Régional de Santé (PRS)** de troisième génération.

Il permet à l'ensemble des structures et des professionnels d'identifier les problématiques et d'envisager ainsi les axes de travail pouvant être intégrés dans une démarche projet



PORTAIT DU TERRITOIRE DE
DÉMOCRATIE EN SANTÉ
LORIENT - QUIMPERLÉ



[Téléchargez le!](#)

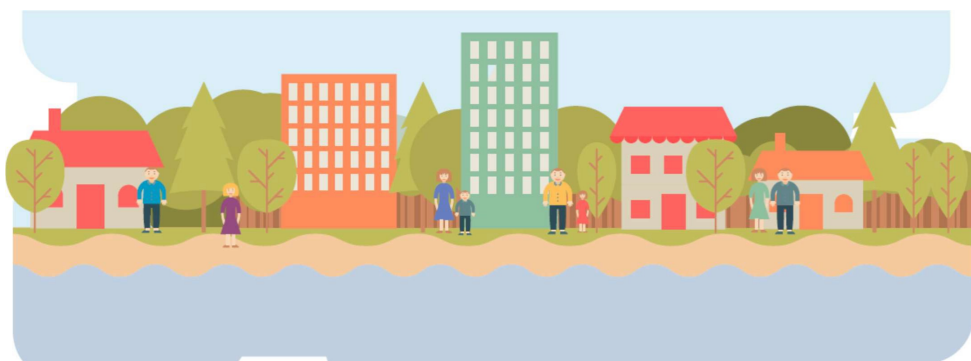
Une condition à l'autonomie: le logement!

Le logement est la **première condition de l'autonomie** et représente une thématique de plus en plus importante dans l'accompagnement des parcours des personnes en termes de risque de rupture.

De nombreuses études montrent que des personnes vieillissantes qui habitent des logements peu adaptés s'exposent à des facteurs de fragilité.

Cap Autonomie Santé (CapAS) développe ainsi ses travaux sur cette thématique afin d'évaluer et de répondre aux besoins des personnes. La démarche repose notamment sur l'identification et la rencontre des principaux acteurs du territoire (Espace Info Habitat, Habitat & Humanisme, SOLIHA, ADIL (etc...)) afin de voir dans quelles mesures ils peuvent s'intégrer dans l'approche d'accompagnement des parcours individuels.

Plus d'informations: ct@capautonomiesante.bzh.



Partenariat

Cap Autonomie Santé (CapAS) a participé en 2022 avec les autres partenaires du territoire au processus de construction du projet de santé de la Communauté Professionnelle Territoriale de Santé (CPTS) du Pays de Quimperlé.

Organisation des soins non programmés, coordination ville-hôpital, attractivité médicale du territoire, accès à un médecin traitant (etc...), la CPTS va permettre progressivement aux acteurs sanitaires, médico-sociaux et sociaux de renforcer la coordination des soins pour mieux accompagner les usagers dans leur parcours de santé sur le Pays de Quimperlé



Une situation complexe? Faites une demande d'appui!

Professionnel,

Vous avez besoin de soutien face à une situation complexe, quel que soit l'âge ou la pathologie de la personne prise en charge ?

Notre équipe peut vous **informer**, vous **orienter** vers les ressources du territoire, vous **soutenir** et vous **aider** dans la coordination de ces situations complexes, soutenir vos initiatives et pratiques professionnelles. .

*Vous êtes confronté à une situation complexe?
Sollicitez-nous en complétant [ce formulaire d'appui!](#)*



Prochains Comités de Situations Complexes:

Plus que quelques places!

Sur Quimperlé: jeudi 16 mars entre 10h et 12h dans les locaux de l'antenne Cap Autonomie Santé à Quimperlé.



CAP AUTONOMIE SANTE

7 Rue Leon LAGRANGE

Téléphone : 02 97 30 00 00

Courrier : contact@capautonomiesante.bzh

SIRET: 841 084 445 00011

Retrouvez nous sur le Web!
Capautonomiesante.bzh



Retrouvez toutes les actualités des services de CapAS

En cliquant sur le logo



Le centre de coordination en cancérologie

Education Thérapeutique du Patient



Prévention et Promotions de la santé et
Les semeurs de santé